

**BA**  
biomolecular academy

# PERIO MASTER

## IN NUOVE TECNOLOGIE

Corso in presenza e online (FAD)



11/01 | 15/02 | 15/03 | 12/04 | 17/05 | 07/06

Coordinatore Scientifico:

- **Dott.ssa G. Bonarini**

Responsabile Organizzativo:

- **Dott. A. Sarnataro**

Elenco Docenti:

- **Dott.ssa J. Bassignani**
- **Dott.ssa G. Bonarini**
- **Prof. A. Butera**
- **Dott.ssa D. Calzolari**
- **Dott.ssa S. Drivas**
- **Prof. G. Menchini Fabris**
- **Dott. G. Gualini**
- **Prof. F.S. Martelli**
- **Dott.ssa C. Marruganti**
- **Prof. M. Montevercchi**
- **Dott. A. Perra**
- **Dott. G. Rocca**
- **Dott. G. Russo**
- **Dott. A. Sarnataro**
- **Dott.ssa A. Sironi**

## TRATTAMENTO NON CHIRURGICO DELLA MALATTIA PARODONTALE

La conoscenza della materia, la rigida applicazione di un metodo di lavoro e il continuo aggiornamento del proprio know-how è alla base di qualsiasi disciplina scientifica. Nel mondo dell'odontoiatria, fra tutte le sue specialità, la parodontologia è quella che meglio rappresenta questa impostazione: controllo rigoroso di patologie da biofilm e complicità sistemiche associate.

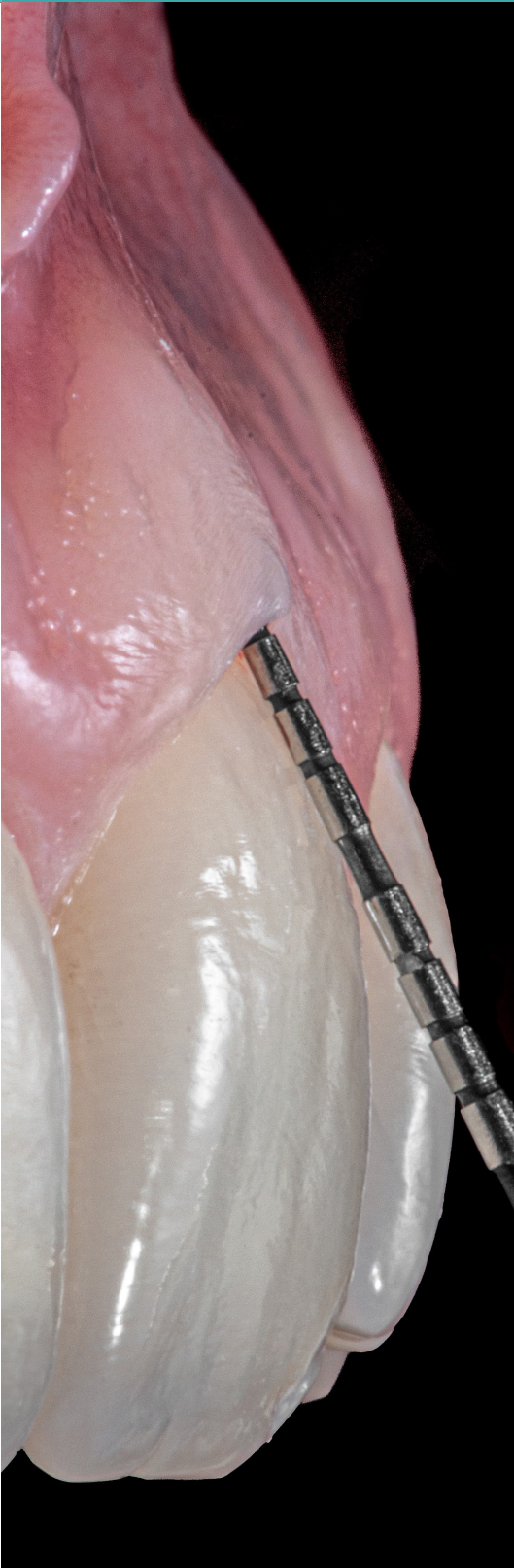
L'obiettivo del corso è quello di fornire ai partecipanti la formazione necessaria nella gestione della malattia parodontale in tutti i suoi aspetti e con le più avanzate tecnologie e strumenti. E' grazie alla fusione di questi fattori che si rende possibile l'esecuzione di una medicina performante e personalizzata.

L'offerta formativa prevede due modalità di svolgimento del corso. La prima, in presenza, permetterà ai partecipanti di relazionarsi direttamente con i relatori e di eseguire con il loro affiancamento la parte pratica. La seconda sarà erogata in modalità FAD e permetterà al partecipante di eseguire comodamente da casa il corso attraverso telecamere ambientali collegate direttamente al riunito operatorio per la parte pratica.

Entrambe le modalità copriranno il fabbisogno formativo annuale conferendo agli iscritti 50 crediti ECM.

# PRIMO MODULO

## 11 Gennaio



9.00-10.30 Anatomia parodontale in salute e in malattia. Dott. G. Gualini

10.30-11.30 Screening del paziente parodontale: come e dove cercare la malattia, prevalenza e incidenza delle malattie gengivali.  
Dott.ssa G. Bonarini

11.30-12.00 Coffee break

12.00-13.00 Inquadramento diagnostico del paziente parodontale. Focus sul sondaggio parodontale, sull'interpretazione dei numeri associata ai fattori di rischio legati al dente e al sito. Analisi radiografica: che informazioni possiamo trarre da una periapicale, da una bitewing, da un'ortopantomografia o da una cone-beam? Quanto sono attendibili?  
Dott.ssa G. Bonarini

13.00-14.00 Lunch

14.00-15.00 L'evoluzione del microbiota: come trarre vantaggio dalla diagnostica molecolare.  
Dott. A. Sarnataro

15.00-16.30 Tecniche e posizioni per la fotografia in parodontologia: una routine indispensabile.  
Dott. G. Rocca

16.30-17.00 Foto vs Impronta digitale: quale strumento comunica meglio con il paziente? Tips and Tricks per scansionare velocemente un'arcata e come utilizzarla nella pratica clinica.  
Dott.ssa G. Bonarini

17.00-18.30 Parte Pratica: Fotografia odontoiatrica.

# SECONDO MODULO

## 15 Febbraio

9.00-10.30 La nuova classificazione delle malattie parodontali associate a placca. Dai dati diagnostici alla classificazione, come si classifica un caso clinico. Dott.ssa G. Bonarini

10.30-11.30 Periomedicine 4.0: correlazione tra salute orale e salute generale. Dott.ssa C. Marruganti

11.30-12.00 Coffee break

12.00-13.00 Nuovi e vecchi fattori di rischio parodontali. Analisi del rischio parodontale personalizzato sul paziente. Dott.ssa C. Marruganti

13.00-14.00 Lunch

14.00-15.00 La medicina fisiologica di regolazione applicata alla terapia parodontale. Dott. A. Perra  
*Intervento no ECM*

15.00-16.00 Ruolo del team odontoiatrico nelle scienze della nutrizione. Prof. F. Martelli

16.00-17.00 Prognosi di un elemento dentale: cosa la influenza, come cambia nel tempo e come utilizzarla come strumento comunicativo con il paziente. Dott.ssa Giulia Bonarini

17.00-18.30 Parte Pratica: Periorisk - Prelievo di diagnostica molecolare.



# TERZO MODULO

## 15 Marzo



9.00-11.00 Anatomia Perimplantare in salute e in malattia. Differenza tra bone and tissue level implants, differenti design implantari e relativa componentistica protesica (connessione interna/ esterna, protesi cementata/avvitata, one abutment one time vs connection-disconnection technique).

Prof. G. Menchini Fabris

11.00-11.30 Coffee break

11.30-12.30 Gestione dell'alveolo post estrattivo nei denti gravemente compromessi : cosa significa mantenere un dente hopeless e come rigenerarlo.

Prof. G. Menchini Fabris

12.30-13.30 Il team clinico nella progettazione del piano terapeutico implantare.

Prof. G. Menchini Fabris

13.30-14.30 Lunch

14.30-15.30 Malattie perimplantari: principi biologici, caratteristiche dei tessuti implantari, eziopatogenesi di mucosite e perimplantite, nuova classificazione. Dott.ssa A. Sironi

15.30-16.30 Trattamento della malattia perimplantare: come eseguire la terapia non chirurgica e le basi per successo a lungo termine.

Dott.ssa A. Sironi

16.30-17.30 Terapia di supporto implantare: protocolli di mantenimento a breve e lungo termine.

Dott.ssa A. Sironi

17.30-18.30 Parte Pratica: Esercitazioni su modelli.

# QUARTO MODULO

## 12 Aprile

9.00-10.00 La comunicazione efficace.  
Dott.ssa D. Calzolari

10.00-11.00 Creare l'alleanza con il paziente.  
Dott.ssa D. Calzolari

11.00-11.30 Coffee break

11.30-12.00 Modello GPS come strategia per la motivazione del paziente. Dott.ssa D. Calzolari

12.00-13.00 Divulgazione scientifica digitale "Cosa serve sapere per non sbagliare... troppo".  
Dott.ssa D. Calzolari

13.00-14.00 Lunch

14.00-15.30 Mantenimento Parodontale in pazienti special needs: Sfide e Soluzioni.  
Dott. G. Russo

15.30-16.30 Lo step 2 della terapia parodontale non chirurgica e le diverse strategie minimamente invasive: dallo scaling and root planning al root surface debridement . Ergonomia nella terapia non chirurgica con tipologia di strumentario manuale e meccanico. Dott.ssa J. Bassignani

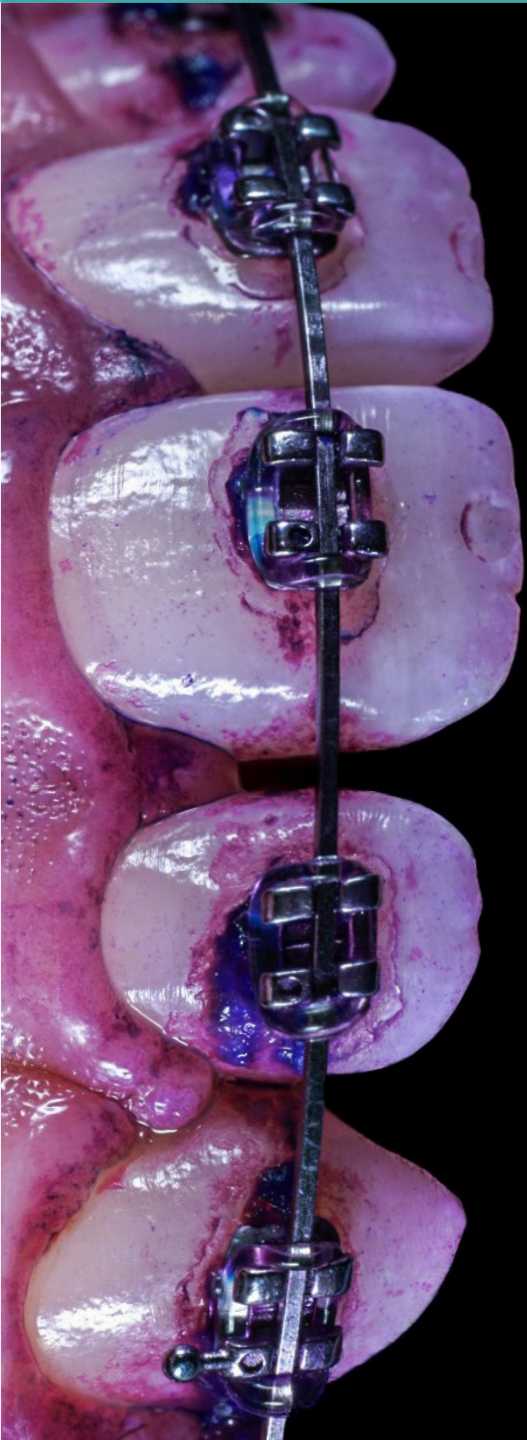
16.30-17.30 Tecniche e strumentario personalizzato per l'igiene domiciliare. Come si programma la terapia parodontale di supporto e il ruolo dell'igienista nella fidelizzazione del paziente.  
Dott.ssa J. Bassignani

17.30-19.00 Parte Pratica: Esercitazioni su modelli e pazienti.



# QUINTO MODULO

## 17 Maggio



9.00-10.00 Etiologia del biofilm batterico e importanza della gestione. Dott.ssa S. Drivas

10.00-11.00 8 step del protocollo GBT e applicazioni cliniche. Dott.ssa S. Drivas

11.00-11.30 Coffee break

11.30-12.30 Sicurezza, efficacia e comfort in un unico trattamento. Dott.ssa S. Drivas

12.30-13.30 Vantaggi dell'introduzione del protocollo GBT come standard di profilassi.  
Dott.ssa S. Drivas

13.30-14.30 Lunch

14.30-15.30 Vantaggi e benefici per l'operatore e il paziente. Dott.ssa S. Drivas

15.30-18.30 Parte Pratica: Esercitazione air flowing tra corsisti (team work)

- Tecnologia di AIRFLOW® Prophylaxis Master
- Tecniche e accorgimenti per i prodotti GBT, tra cui polvere AIR-FLOW® PLUS, manipolo AIR-FLOW® MAX, strumento Piezon® PS.



# SESTO MODULO

## 7 Giugno

9.00-10.30 Introduzione al Laser: l'uso corretto delle sorgenti di luce laser in parodontologia. Interazione Laser/tessuto, come sfruttare gli effetti benefici sui tessuti irradiati dal Laser. Prof. F. Martelli

10.30-11.30 Terapia farmacologica aggiuntiva topica e sistemica. Prof. A. Butera

11.30-12.00 Coffee break

12.00-13.00 Probiotici. Prof. A. Butera

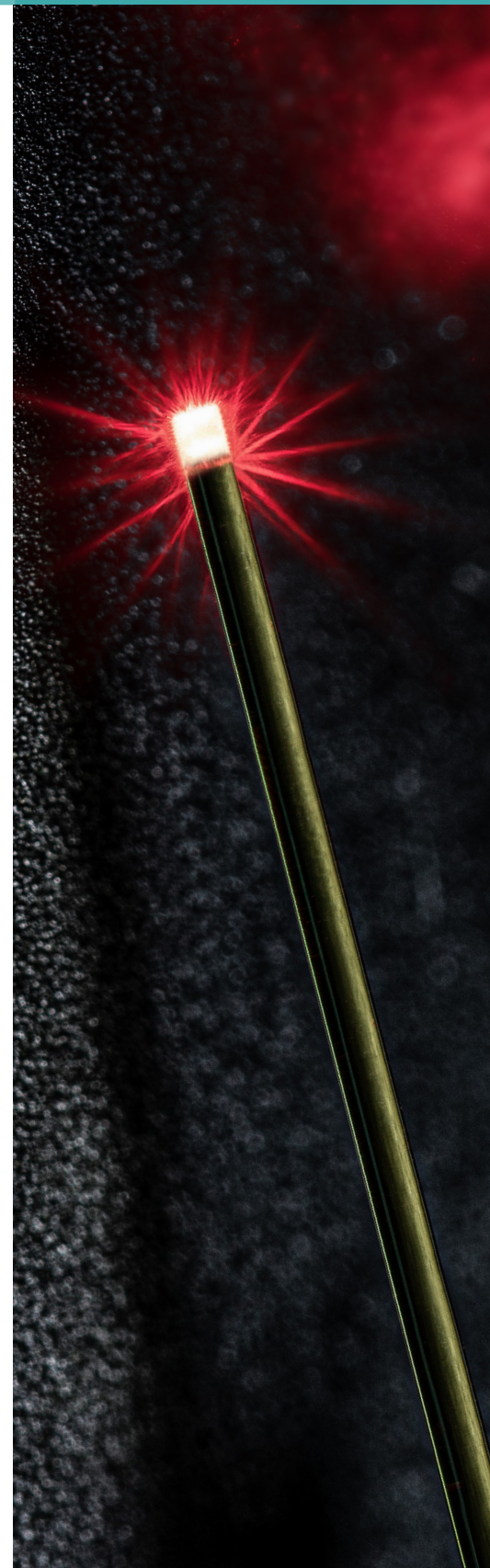
13.00-14.00 Lunch

14.00-15.00 Ozono terapia.  
Prof. M. Montevecchi

15.00-16.00 Learning by doing: (Interpretazione)  
Analisi critica della letteratura scientifica.  
Prof. M. Montevecchi

16.00-17.00 Guarigione dei tessuti dopo la terapia non chirurgica. Come si rivaluta il successo terapeutico e come si gestiscono le tasche residue.  
Dott.ssa G. Bonarini

16.00-17.00 Parte Pratica: Esercitazione sull'utilizzo del laser in teamwork.



# Informazioni generali

## Iscrizione in presenza

Il Corso è a pagamento ed è riservato a 20 partecipanti in sede, l'iscrizione comprende:

- Kit didattico
- Partecipazione ai lavori
- Attestato di frequenza
- Attestato ECM (agli eventi diritto)
- Coffee break
- Light lunch

## Iscrizione Online

Il Corso è a pagamento ed è riservato a 100 partecipanti su piattaforma certificata ECM comprende:

- Partecipazione ai lavori
- Attestato di frequenza
- Attestato ECM (agli eventi diritto)

## Quota di iscrizione

- 1700,00€ IVA inclusa in presenza
- 1100,00€ IVA inclusa online

## Sede residenziale

- Aula formativa Biomolecular Academy: Via dell'Ariento, 4 - Firenze

*Lo svolgimento del corso è subordinato al raggiungimento di un numero minimo di partecipanti (n. 10 iscritti in presenza).*

## Formazione ECM totalmente detraibile

Secondo la legge del 22 maggio 2017 n.81 (c.d. 'Jobs act dei lavoratori autonomi'), pubblicata nella Gazzetta Ufficiale n.135 del 13 giugno 2017, vengono rese deducibili – entro il buy cheap essay mail order wife limite annuo di 10.000,00 euro – le seguenti spese: iscrizione a Master e Corsi di formazione o di aggiornamento professionale, iscrizione a convegni e congressi comprese le relative spese di viaggio e soggiorno.

## Provider ECM

EVE-LAB FORMAZIONE SRL

Id evento: tbd

Crediti assegnati: 50

Il Corso sarà accreditato presso la Commissione Nazionale per la Formazione Continua per le seguenti figure professionali/discipline:

- Igienista dentale
- Odontoiatra

*Il rilascio della certificazione dei crediti è subordinato alla partecipazione all'intera durata dei lavori, alla riconsegna dei questionari di valutazione e di apprendimento debitamente compilati ed alla corrispondenza tra la professione e la disciplina del partecipante e quelle a cui l'evento è destinata.*

# Modalità di iscrizione

## Per iscrizione e informazioni

Inviare una mail al seguente indirizzo: [claudia.gasparri@eve-lab.it](mailto:claudia.gasparri@eve-lab.it)  
o chiamare ai seguenti numeri: 055 067 1000 - 346 6046333

## Modalità di pagamento

Il pagamento della quota di iscrizione potrà essere effettuato in due rate tramite bonifico bancario.

## Cancellazioni e rimborsi

Non vi sono previsti rimborsi della quota d'iscrizione.

La cancellazione dell'iscrizione prevede un credito per eventi futuri organizzati dalla Biomolecular Academy.

Con il contributo incondizionato di



Con il patrocinio di



Segreteria Organizzativa



**EVE-LAB FORMAZIONE**

VIALE DEI MILLE 137

50131 FIRENZE

TEL: 055 0671000

[cristina.unitulli@eve-lab.it](mailto:cristina.unitulli@eve-lab.it)